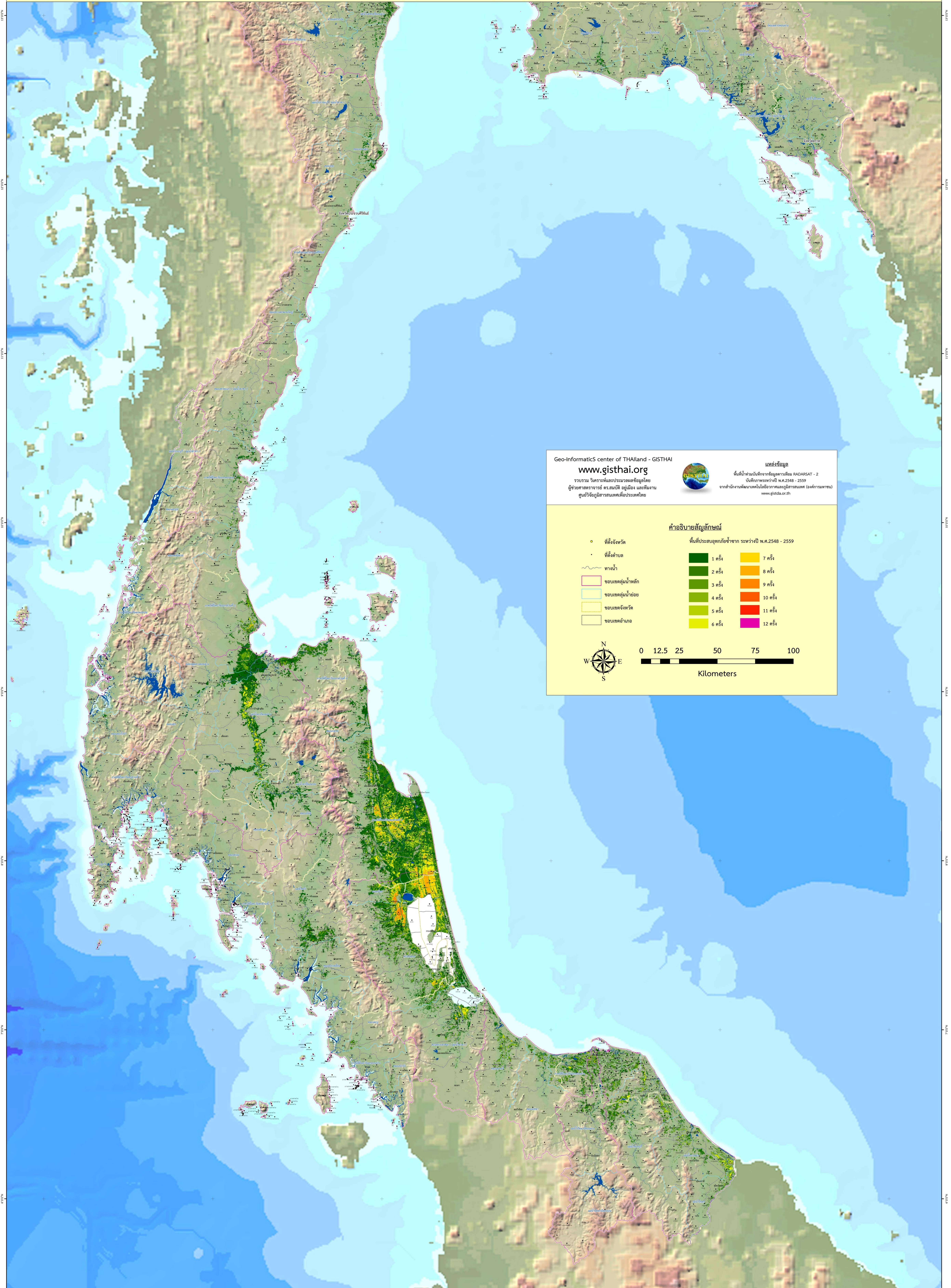




แผนที่แสดงพื้นที่เกิดอุทกภัยซ้ำซากในพื้นที่ภาคใต้ของประเทศไทย ระหว่างปี พ.ศ. 2548 - 2559



Geo-Informatics center of THAILAND - GISTHAI
www.gisthai.org
 รวบรวม วิเคราะห์และประมวลผลข้อมูลโดย
 ผู้ช่วยศาสตราจารย์ ดร.สมบัติ อยู่เมือง และทีมงาน
 ศูนย์วิจัยภูมิสารสนเทศเพื่อประเทศไทย

แหล่งข้อมูล
 พื้นที่ข้อมูลนี้เกิดจากข้อมูลดาวเทียม RADARSAT - 2
 ปีศึกษาพหุช่วงปี พ.ศ.2548 - 2559
 จากสำนักงานพัฒนาเทคโนโลยีอวกาศและภูมิสารสนเทศ (องค์การมหาชน)
www.gistda.or.th

คำอธิบายสัญลักษณ์

พื้นที่ประสบอุทกภัยซ้ำซาก ระหว่างปี พ.ศ.2548 - 2559

●	ที่ตั้งจังหวัด	1 ครั้ง	7 ครั้ง
●	ที่ตั้งตำบล	2 ครั้ง	8 ครั้ง
~	พหุน้ำ	3 ครั้ง	9 ครั้ง
□	ขอบเขตลุ่มน้ำหลัก	4 ครั้ง	10 ครั้ง
□	ขอบเขตลุ่มน้ำย่อย	5 ครั้ง	11 ครั้ง
□	ขอบเขตจังหวัด	6 ครั้ง	12 ครั้ง
□	ขอบเขตอำเภอ		

0 12.5 25 50 75 100
 Kilometers